

การตรวจสอบการทำงานของเครื่อง computer เพื่อเช็คว่าเครื่อง computer ติดต่อกับระบบอยู่หรือไม่

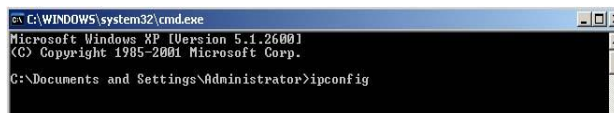
1 ไปที่คำสั่ง Start และเลือกไปที่คำสั่ง Run



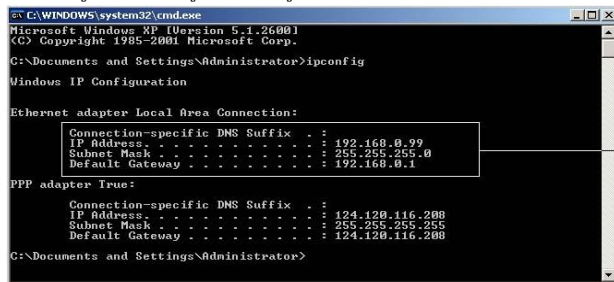
2 พิมพ์คำสั่ง " cmd " ในช่อง open และกดปุ่ม OK



3 จะมีหน้าต่างใหม่ขึ้นมา ให้พิมพ์ คำสั่ง " ipconfig " และกดปุ่ม Enter เพื่อเช็คว่าเครื่อง computer ได้รับข้อมูลจากระบบหรือไม่



4 ให้ตรวจดูในกรอบดังรูป ว่ามีข้อมูลขึ้นมาหรือไม่



การปรับตั้งค่า IE (Internet Explorer)

ในกรณีที่เชื่อมต่อระบบได้ แต่ไม่สามารถออกสู่ internet ได้ให้ลองปรับตั้งค่า IE ดังนี้

1 เปิด IE (Internet Explorer) แล้วไปที่คำสั่ง Tools แล้วเลือกที่หัวข้อ Internet Options

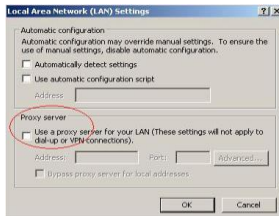


2 ไปที่หัวข้อ Connections ในกรอบดังรูป จะต้องเลือกอยู่ที่หัวข้อ Never dial a connection และกดปุ่ม LAN Setting

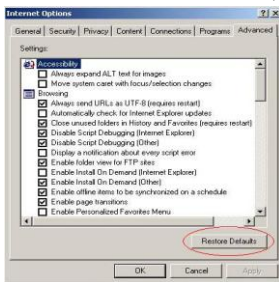


3 ในหัวข้อ LAN Setting นี้ จะต้องไม่มีการเลือกหัวข้อใดๆ อยู่ และกดปุ่ม OK

ในกรณีที่นำเครื่องไปใช้ที่อื่น เช่น ตามบริษัท ที่มีการใช้ Proxy Server เวลากลับไปใช้ ให้เลือกที่หัวข้อ Use a proxy ...ไว้ตามเดิม



4 ไปที่คำสั่ง Advanced แล้วกดปุ่ม Restore Defaults เพื่อปรับค่าให้กลับเป็นค่ามาตรฐาน และกดปุ่ม OK



5 จากนั้นให้กดปุ่ม OK อีกครั้งที่หน้า Connections และให้ลองเข้า website ต่างๆ เพื่อทดสอบดูว่าใช้งานได้แล้วหรือยัง